

Autismus Spektrum Störungen

Verlaufsmerkmale, Diagnostik und Behandlungsplanung

Dr. Friedrich Voigt
Kinderzentrum München



Symptom-Triade nach ICD-10 und DSM-IV

Definitionsmerkmale Autismus Spektrum Störungen

- **Qualitative Beeinträchtigung der wechselseitigen sozialen Interaktion (mindestens in 2 Bereichen)**
- **Qualitative Beeinträchtigung der Kommunikation (mindestens in einem Bereich)**
- **Stereotypes Repertoire von Interessen und Aktivitäten (mindestens in 1 Bereich)**
- **Zusätzlich: Auffällige Entwicklung von frühester Kindheit an**

**Klassifikation von Autismus Spektrum Störung
ICD-10 und DSM-V**

kbo⁺ Kinderzentrum München
Zuverlässig an Ihrer Seite

ICD-10 International Classification of Diseases **DSM-V Diagnostic and Statistical Manual**

F 84.0 Frühkindlicher Autismus

F 84.1 Atypischer Autismus

F 84.2 Rett-Syndrom

F 84.3 Sonstige desintegrative Störung des Kindesalters

F 84.5 Asperger Syndrom

**Autismus
Spektrum
Störung**

**Soziale
Kommunikationsstörung**

kbo-Kinderzentrum Dr. Friedrich Voigt, Autismus Spektrum Störungen | Leipzig, 09.03.2018 | 3

**Änderungen in der neuen Ausgabe des
Diagnostic and Statistical Manual of Mental Disorders (DSM V)**

kbo⁺ Kinderzentrum München
Zuverlässig an Ihrer Seite

Frühkindlicher Autismus, atypischer Autismus, desintegrative Störung und Asperger Syndrom, werden unter dem diagnostischen Begriff Autismus-Spektrum-Störung zusammengefasst.

Anstelle der klassischen Trias vom Symptombereichen (soziale Interaktion, Kommunikation und repetitives und stereotypes Verhalten) werden zwei wesentliche Entwicklungsbereiche definiert:

Qualitative Abweichungen in der sozialen Kommunikation. Die Kategorien der wechselseitigen sozialen Interaktion und der Kommunikation werden zusammengefasst.

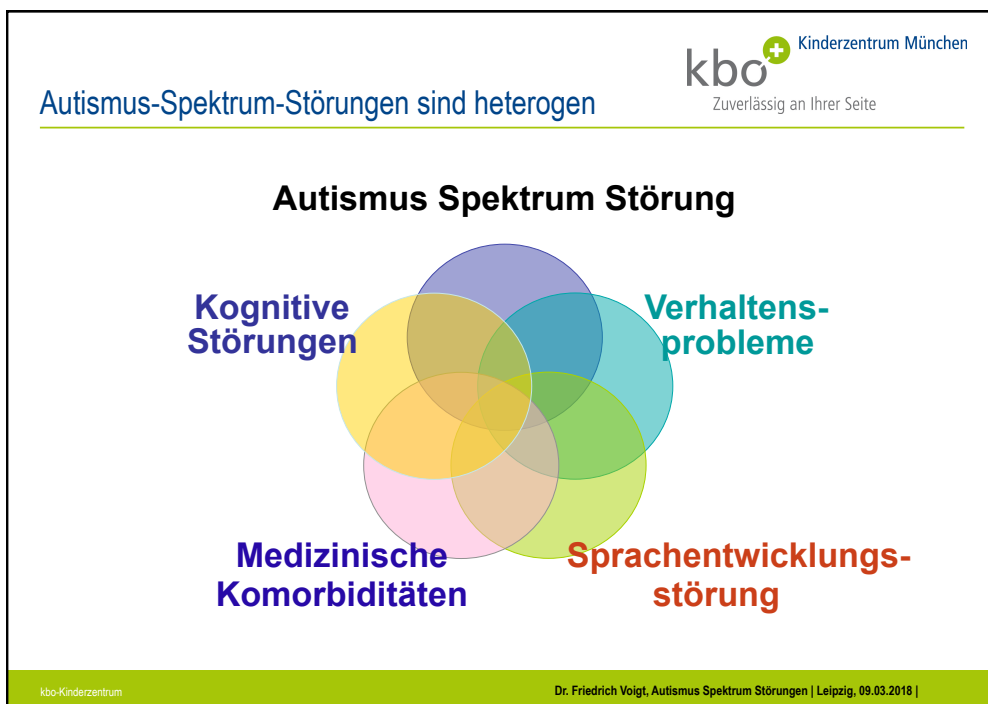
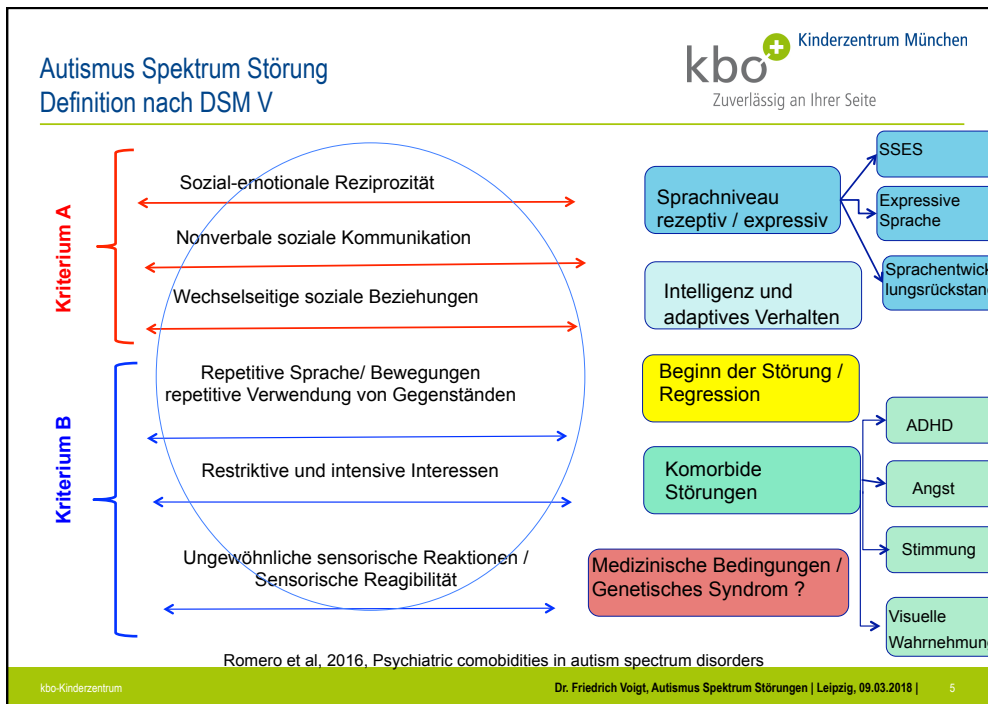
Repetitive Verhaltensweisen und restriktive Interessen. Die Kategorie wird ausgeweitet und bezieht auch Aspekte der sensorischen Verarbeitung (sensorischen Hyperreagibilität) mit ein.


Die Störung muss in der frühen Entwicklungsphase beginnen (vor dem dritten Lebensjahr).

Zusätzliche Kodierungen für komorbide Störungen (Sprachstörungen, Intelligenzminderungen, Regression) werden hinzugenommen.

Es werden Schweregrade für Autismus Spektrum Störung definiert.

kbo-Kinderzentrum Dr. Friedrich Voigt, Autismus Spektrum Störungen | Leipzig, 09.03.2018 |






Zuverlässig an Ihrer Seite

Prävalenz Autismus Spektrum Störungen

Prävalenzdaten Autismus Spektrum Störungen (2000 bis 2010) AAMD Center for Disease Control (CDC)				
Übersichtsjahr	Geburtsjahr	Zahl der AADM Ort mit berichteten Daten	Prävalenz unter 1000 Kinder (Variationen in Klammern)	Dies bedeutet 1 von x Kindern
2000	1992	6	6,7 (4,5-9,9)	1 von 150
2002	1994	14	6,6 (3,3-10,6)	1 von 150
2004	1996	8	8,0 (4,6-9,8)	1 von 125
2006	1998	11	9,0 (4,2-12,1)	1 von 110
2008	2000	14	11,3 (4,8- 21,2)	1 von 88
2010	2002	11	14,7 (5,7- 21,9)	1 von 68

kbo-Kinderzentrum
Dr. Friedrich Voigt, Autismus Spektrum Störungen | Leipzig, 09.03.2018 | 7




Zuverlässig an Ihrer Seite

Prävalenz von Autismus Spektrum Störungen

Prävalenz	Im Durchschnitt 1 von 88 Kinder zeigen eine Autismus Spektrum Störungen (CDC, 2008). Autismus Spektrum Störungen sind bei Jungen (1 von 54) fünfmal häufiger als bei Mädchen (1 von 252). Die Ursachen für diesen Unterschied sind nicht vollständig geklärt.
Assoziierte Störungen	<p>Sozial-kommunikative und Verhaltensauffälligkeiten bei Autismus Spektrum Störungen werden begleitet von ungewöhnlichen Mustern des Lernens, der Aufmerksamkeit und der sensorischen Verarbeitung.</p> <p>4 von 10 Kindern mit Autismus Spektrum Störungen weisen eine Intelligenzstörung auf.</p> <p>10 % der Kinder mit Autismus Spektrum Störungen weisen eine identifizierbare genetische, neurologische oder metabolische Störung auf</p> <p>Bei 13 und 30 % der Kinder mit Autismus Spektrum Störungen wird ein Verlust oder eine Regression von Fertigkeiten berichtet, typischerweise im 2. Lebensjahr Baird, G., Charman, T., Pickles, A., Chandler, S., Loucas, T., Meldrum, D., et al. (2008)</p>

kbo-Kinderzentrum
Dr. Friedrich Voigt, Autismus Spektrum Störungen | Leipzig, 09.03.2018 | 8

Prävalenz von Autismus Spektrum Störungen




Zuverlässig an Ihrer Seite

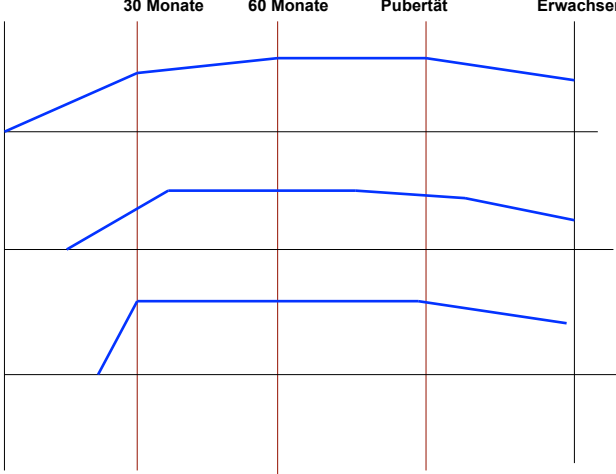
<p>Was erhöht das Risiko für das Auftreten einer Autismus Spektrum Störungen?</p>	<p>Zusammenspiel von Faktoren aus der Umwelt, biologischen und genetischen Faktoren / die Ätiologie bei vielen Kindern ist nicht klar</p> <p>Chaste P, Leboyer M (2012). Autism risk factors: genes, environment and gene-environmental interactions, Dialogues in Clinical Neuroscience, 14, 281-292.</p> <p>Ein erhöhtes Risiko besteht</p> <ul style="list-style-type: none"> <input type="checkbox"/> wenn ein Geschwister eine Autismus Spektrum Störungen zeigt <input type="checkbox"/> wenn eine bekannte genetische Störung besteht z.B. Fra X Syndrom, Tuberöse Sklerose <input type="checkbox"/> Geburtskomplikationen wie extreme Frühgeburtlichkeit oder niedriges Geburtsgewicht <input type="checkbox"/> Medikamente, die während der Schwangerschaft genommen wurden (z.B. Thalidomid, Valproat)
<p>Prävalenz von Autismus Spektrum Störungen im Vergleich zu anderen Entwicklungsstörungen</p>	<p>Etwa 1 von 6 Kindern zeigen eine Form von Entwicklungsstörungen</p> <p>1 von 85 Kindern zeigt eine Intelligenzstörung</p> <p>1 von 691 Kindern mit Down Syndrom</p> <p>1 von 300 Kinder mit Cerebralparese</p> <p>Boyle, C.A., Boulet, S., Schieve L.A. et al. (2011). Trends in the prevalence of developmental disabilities in US children, 1997-2008, Pediatrics, 127 (6), 1034-1042.</p>

kbo-Kinderzentrum
Dr. Friedrich Voigt, Autismus Spektrum Störungen | Leipzig, 09.03.2018 | 9

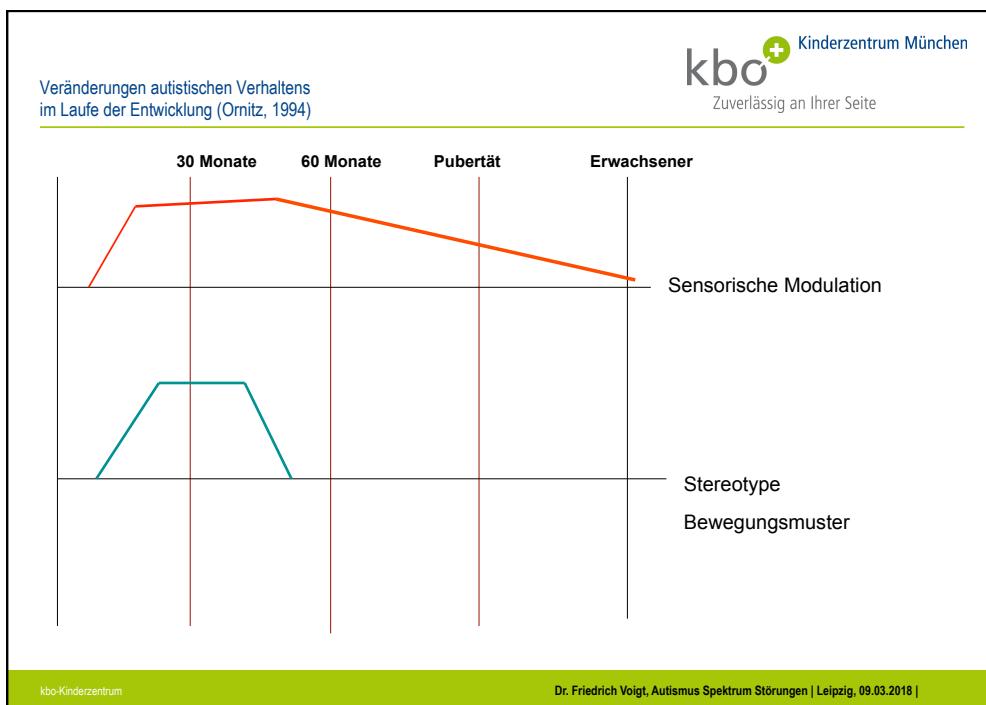
Veränderungen autistischen Verhaltens im Laufe der Entwicklung (Ornitz, 1994)



Zuverlässig an Ihrer Seite

	30 Monate	60 Monate	Pubertät	Erwachsener	
					Beziehungen zu anderen Menschen
					Kommunikation und Sprache
					Reaktion auf Gegenstände

kbo-Kinderzentrum
Dr. Friedrich Voigt, Autismus Spektrum Störungen | Leipzig, 09.03.2018 | 9



Entwicklungsaspekte

kbo+ Kinderzentrum München
Zuverlässig an Ihrer Seite

„Autismus Spektrum Störungen können nicht als diskrete und statische Störung konzeptualisiert werden, sondern vielmehr als ein komplexer Entwicklungsprozess oder Entwicklungspfad, der vom typischen Entwicklungsverlauf abweicht und sich über die Lebensspanne des Individuums erstreckt.

Eine Implikation dieser Sichtweise ist es, dass sich Autismus Spektrum Störungen in unterschiedlichen Altersstufen unterschiedlich darstellen – als Funktion eines komplexen Zusammenspiels von Einflüssen sowohl in der Person als auch außerhalb der Person.“ (K.A. Loveland, 2011, S. 253)

„Manche Merkmale, die wir als essentiell für eine Autismus Spektrum Störung ansehen, entstehen erst über die Zeit.“ (K.A. Loveland, 2011, S. 254)

kbo-Kinderzentrum Dr. Friedrich Voigt, Autismus Spektrum Störungen | Leipzig, 09.03.2018 | 12

kbo+ Kinderzentrum München
Zuverlässig an Ihrer Seite

Zusammenspiel kognitive Entwicklung, Sprache und Kommunikation in der **normalen** Entwicklung

The diagram consists of four overlapping circles: Kognitive Entwicklung (yellow), Sprachentwicklung (teal), Soziale Entwicklung (pink), and Kommunikation (light green). The circles overlap significantly, indicating high interconnectivity in normal development.

kbo-Kinderzentrum

Dr. Friedrich Voigt, Autismus Spektrum Störungen | Leipzig, 09.03.2018 |

kbo+ Kinderzentrum München
Zuverlässig an Ihrer Seite

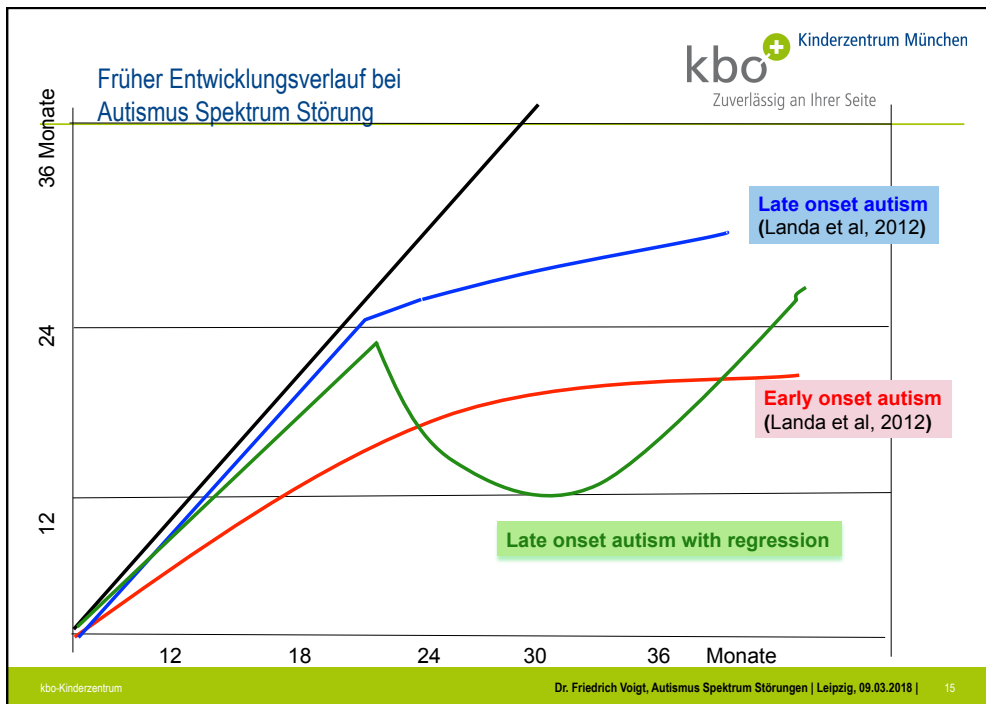
Zusammenspiel kognitive Entwicklung, Sprache und Kommunikation **bei Autismus Spektrum Störungen**

The Venn diagram on the left shows four separate circles for Kognitive Entwicklung, Sprachentwicklung, Soziale Entwicklung, and Kommunikation, indicating a lack of overlap. The bar chart on the right compares scores for two age groups: Alter 3;7 (light blue) and Alter 5;0 (dark blue).

Category	Alter 3;7	Alter 5;0
Sprache	2	2.5
Kognition	5.5	7.5
Soziale Entw.	0.5	2
Kommunikation	1	1

kbo-Kinderzentrum

Dr. Friedrich Voigt, Autismus Spektrum Störungen | Leipzig, 09.03.2018 |



Prävalenz von Autismus Spektrum Störungen

kbo+ Kinderzentrum München
Zuverlässig an Ihrer Seite

Regression
Eine Entwicklungsregression findet sich bei ungefähr 20 bis 30 % der Kinder mit Autismus Spektrum Störungen und kommt bei Mädchen und Jugend im gleichen Verhältnis vor.

Eine frühe Entwicklungsregression wird definiert als Verlust von Fähigkeiten vor dem 3. Lebensjahr, der Beginn der Regression wird oft für die Altersspanne zwischen 18 und 24 Monaten beschrieben. Für einige Kinder, die älter waren als 3 Jahre, wurde der Verlust von Sprache oder nonverbalen Fähigkeiten beschrieben (Parr et al, 2011).

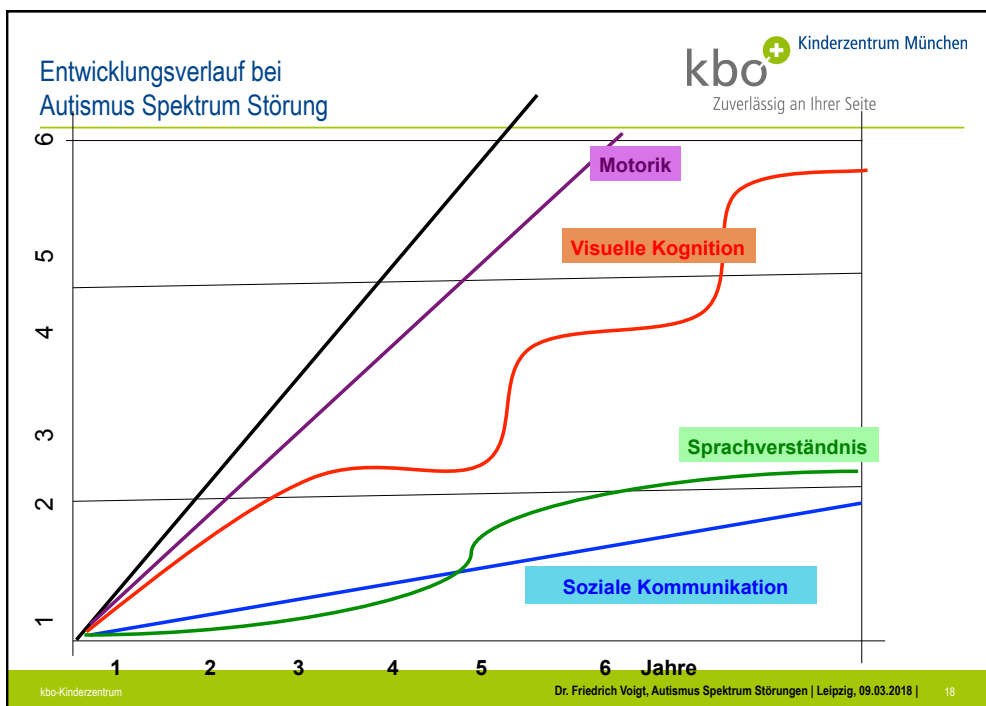
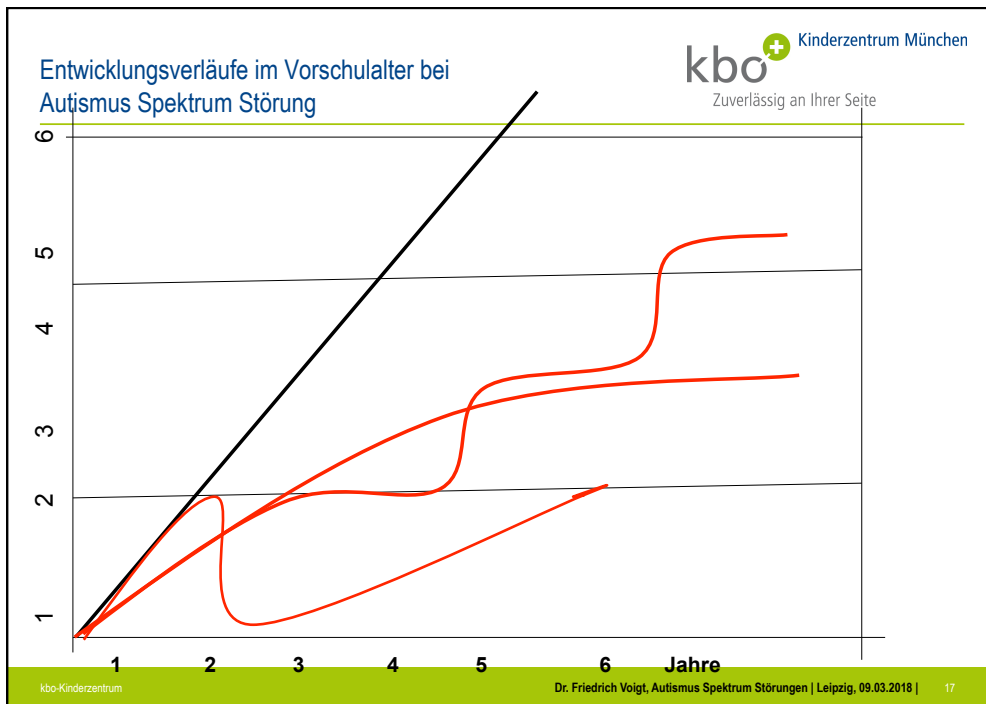
Regression kommt bei Familien mit einem autistischen Kind vor, aber auch bei Familien mit mehr als einem betroffenen Kind. Parr et al. (2011) berichteten über Regressionsphasen bei 124 Kindern aus einer Gesamtstichprobe von 458 Kindern mit Autismus Spektrum Störungen (23 %).

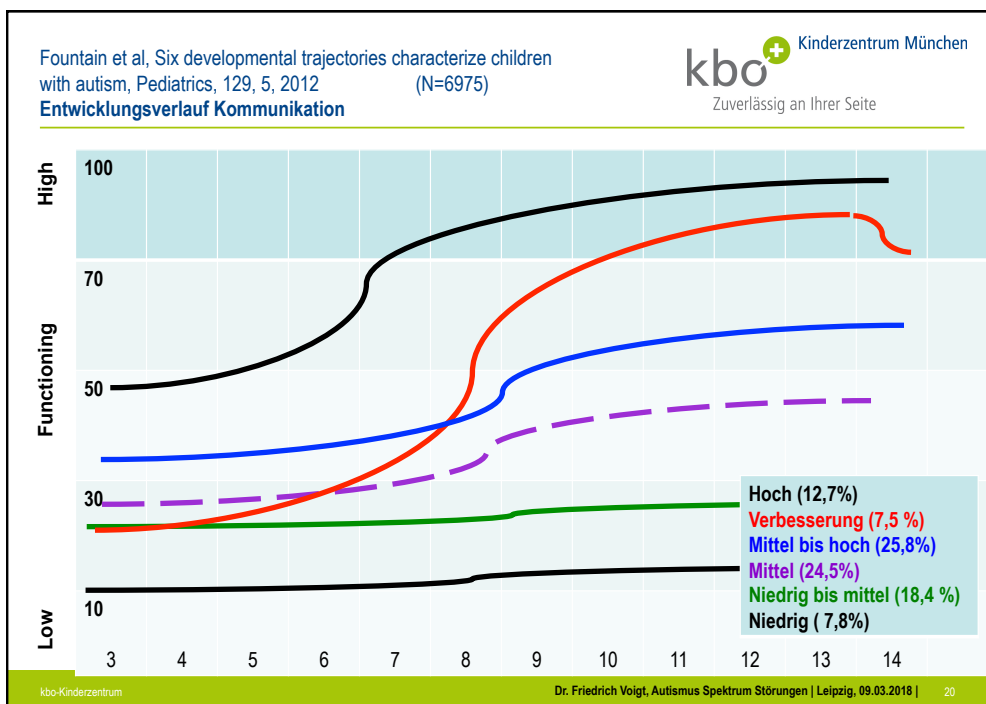
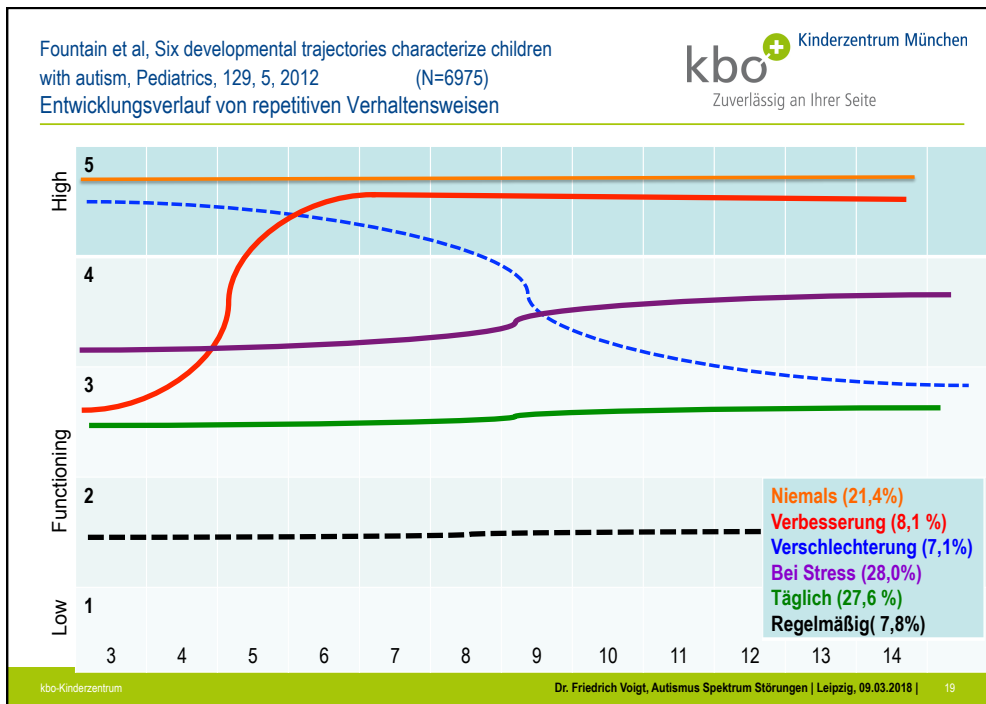
Parr, J. R., Le Couteur, A., Baird, G., Rutter, M., Pickles, A., Fombonne, E., et al. (2011). Early developmental regression in autism spectrum disorder: Evidence from an international multiplex sample. *Journal of Autism and Developmental Disorders*, 41, 332–340


Baird G, Charman T, Pickles A, Chandler S, Loucas T, Meldrum D, Simonoff E. (2008). Regression, developmental trajectory and associated problems in disorders in the autism spectrum: The SNAP study. *Journal of Autism and Developmental Disorders*, 38(10), 1827–1836.

kbo-Kinderzentrum

Dr. Friedrich Voigt, Autismus Spektrum Störungen | Leipzig, 09.03.2018 | 16








kbo+ Kinderzentrum München
Zuverlässig an Ihrer Seite

Diagnostik von Autismus Spektrum Störungen

21



kbo+ Kinderzentrum München
Zuverlässig an Ihrer Seite

Diagnosestellung

Aufgabenstellungen für die Diagnostik von Autismus Spektrum Störungen

Autismus Spektrum Störung ist eine klinische Diagnose, alle diagnostischen Befunde auch die Ergebnisse von Autismus spezifischen Verfahren sind in diesen Grundgedanken einzuordnen.

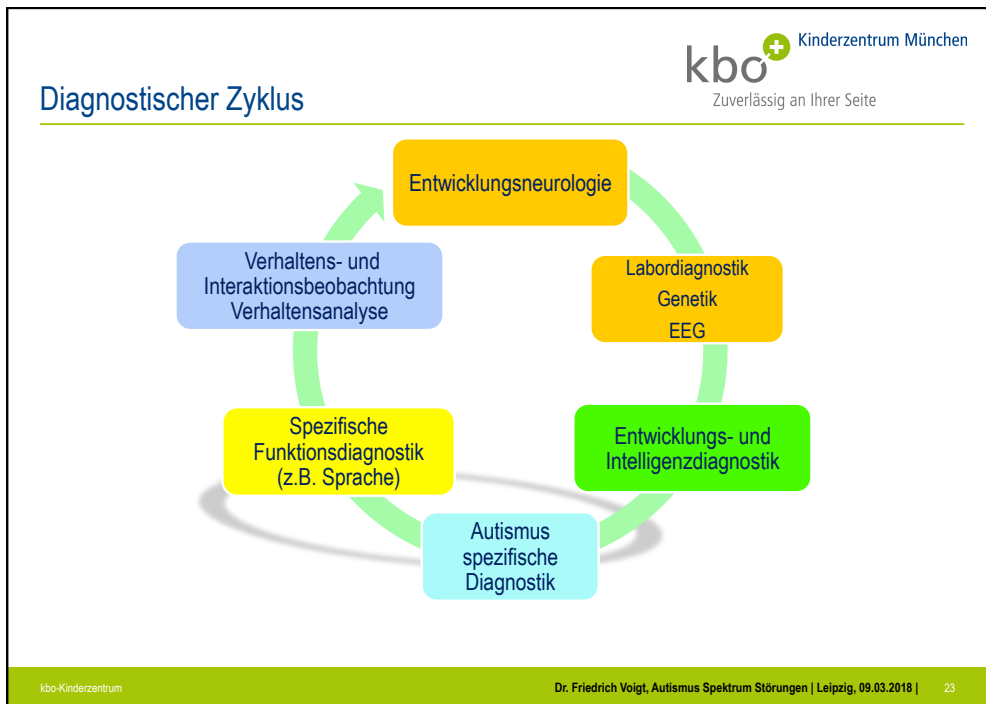
Unklare Diagnosezuordnungen z.B. wenn Autismus spezifische Instrumente die Einstufung nicht eindeutig klären können, muss man aushalten können. Bei einer unklaren Diagnose sollte man den Entwicklungsverlauf über 6 bis 12 Monate unter abgestimmten Förder- und Therapiemaßnahmen beobachten.

Diagnosen sollten hypothesengeleitet und therapieorientiert sein, also das Ziel haben die nächsten Entwicklungsaufgaben für das Kind und mögliche Behandlungsstrategien zu definieren.


Ein sorgfältiges Bild des Entwicklungsprofils und der Stärken und Schwächen des Kindes ist genauso wichtig wie die übergeordnete Diagnose (z.B. kognitives Profil, Spezialinteressen, Sprachverständnis, semantisch-pragmatische Entwicklung).

Autismus Diagnosen sind sehr stark abhängig von der Routine des Untersuchers mit Autismus spezifischen Instrumenten und mit dem klinischen Erfahrungshintergrund

kbo-Kinderzentrum
Dr. Friedrich Voigt, Autismus Spektrum Störungen | Leipzig, 09.03.2018 | 22



Diagnostischer Prozess zur Abklärung einer Autismus Spektrum Störung



Zuverlässig an Ihrer Seite

Erste Ebene : Anamnese (Qualitative Beschreibung)			
Fragestellung: Gibt es Hinweise auf das Vorliegen einer Autismus Spektrum Störung ?			
Autismus spezifische Symptome Screeningliste Vorsorgeuntersuchungen U1- J11	Anamnestische Hinweise z.B. Entwicklungsregression, ausgeprägte stereotype und restriktive Verhaltensweisen, Sprechen einer eigenen Sprache	Entwicklungsstand der Sprache / Kognition Funktionsspiel Symbolische Funktionen	Anpassungsprobleme Soziale Angst und starkes Vermeidungsverhalten bei Gleichaltrigen, übergriffiges und distanzloses Verhalten Überforderung im Kindergarten
Zweite Ebene : Basisdiagnostik			
Fragestellung: Liegt eine klinisch relevante Störung im Sinne einer Autismus Spektrum Störung vor?			
Autismusscreening	Beobachtung soziales Verhalten	Orientierende Einschätzung des Entwicklungsstands	Gruppensituation / Kindergarten / Schule
PIA-Mini M-CHAT FSK	Spielsituationen	ET 6-6-R MFED 2-3 Lj Bayley-III	Berichte aus der Einrichtung

kbo-Kinderzentrum
Dr. Friedrich Voigt, Autismus Spektrum Störungen | Leipzig, 09.03.2018 | 24

kbo+ **Kinderzentrum München**
Zuverlässig an Ihrer Seite

Diagnostischer Prozess zur Abklärung einer Autismus Spektrum Störung

Dritte Ebene Autismus spezifische Diagnostik

Fragestellung: Lässt sich die Verdachtsdiagnose durch Autismus spezifische Verfahren belegen?

Autismus-Fragebögen	Halbstandardisierte Verhaltensbeobachtung	Kognitive / Sprachliche Entwicklung	Organische Befunde
ADI-R, FSK, SRS CSBS, CARS	ADOS-G ADOS-2	Intelligenzprofil (relative Stärken Sprache / Wahrnehmung) (K-ABC-II, WISC-V, WNV) neuropsychologische Befunde (FEW, FEW-JE, SET5-10)	Genetisches Syndrom? Epilepsiesyndrom ? Zustand nach Frühgeburtlichkeit?

Vierte Ebene : Beratungsgespräch / Behandlungsplanung

Fragestellung: Welche aktuellen und langfristigen Behandlungsziele sollen verfolgt werden und wie ist die Entwicklungsprognose?

Beschreibung und Interpretation der Autismus spezifischen Verhaltensmerkmale / Ätiologie ?	Störungsspezifische Beratung Konsequenzen für die aktuelle und längerfristige Entwicklung	Behandlungsplan / Autismus spezifische Therapien (SCERTS, DIR-Floortime, PECS, TEACH, ABA) /Entwicklungsbegleitung	Pädagogische Maßnahmen Kindergarten- und Schulfrage Eingliederungshilfe Schulbegleitung

kbo-Kinderzentrum Dr. Friedrich Voigt, Autismus Spektrum Störungen | Leipzig, 09.03.2018 | 25

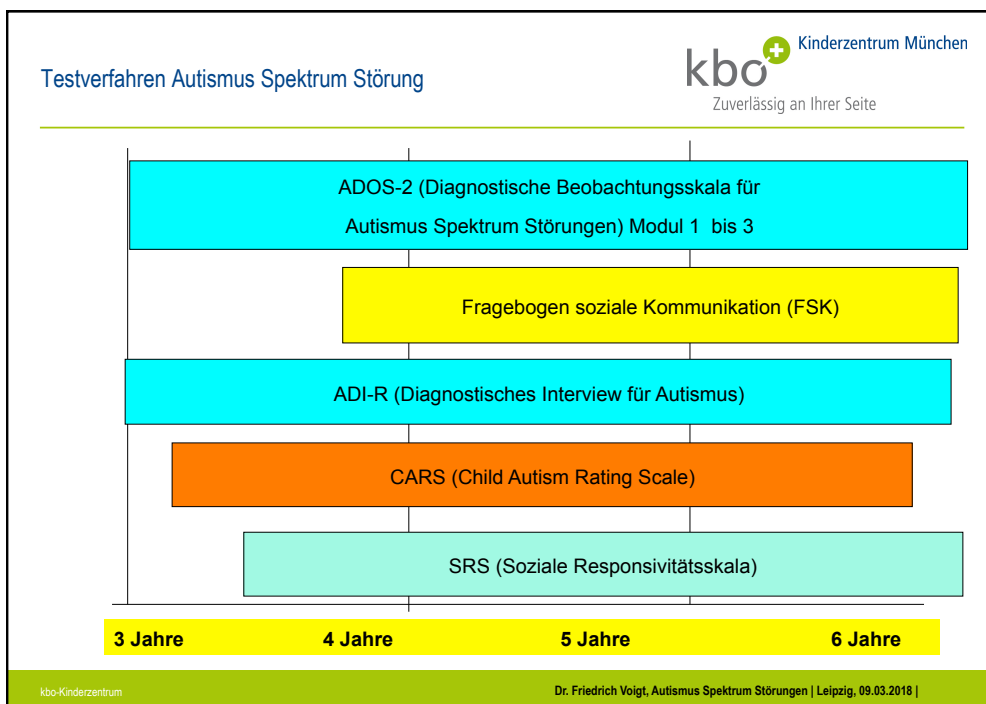
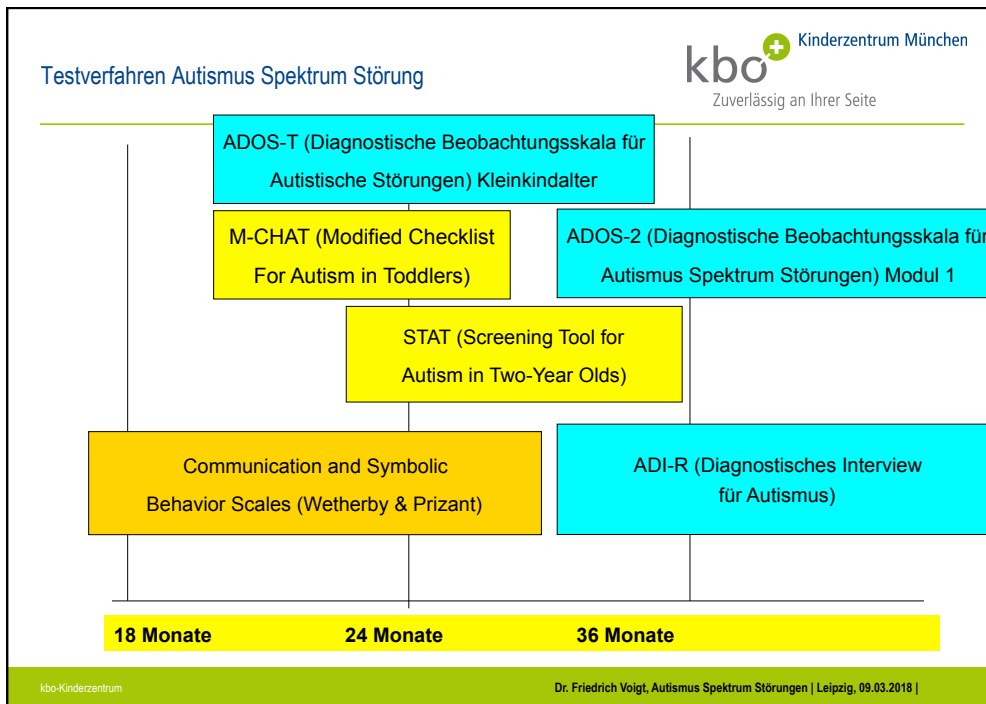
kbo+ **Kinderzentrum München**
Zuverlässig an Ihrer Seite

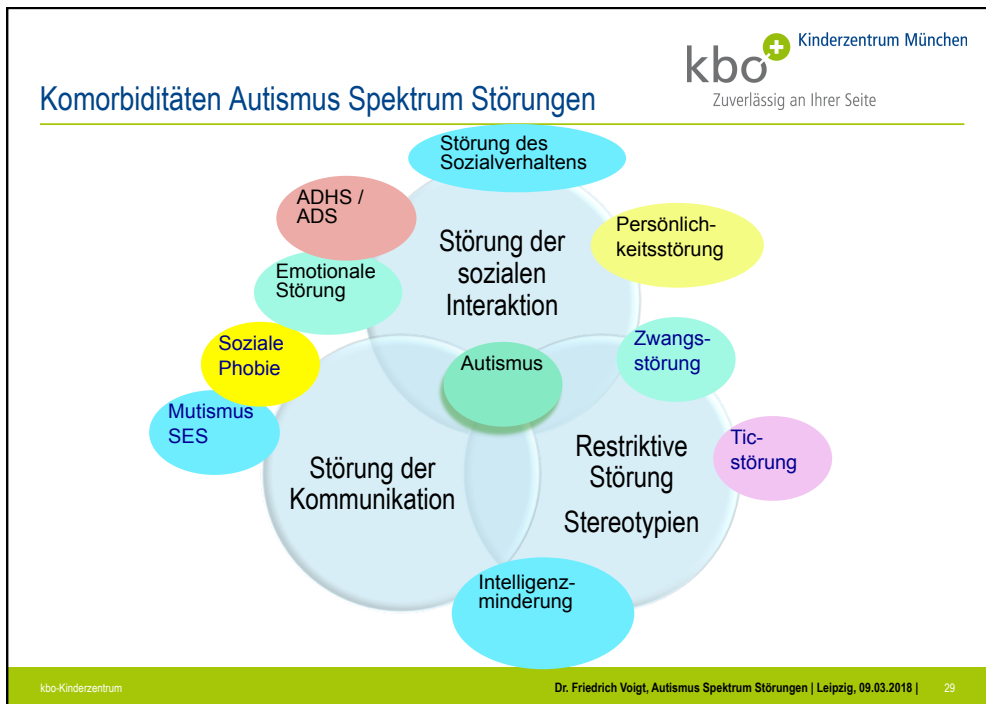
Autismus Spektrum Störungen: diagnostische Instrumente

The diagram illustrates the timeline for using various diagnostic instruments for Autism Spectrum Disorders (ASD) from 18 months to 7 years of age. The x-axis represents age in months and years: 18 Monate, 24 Monate, 36 Monate, 4 Jahre, 5 Jahre, 6 Jahre, 7 Jahre. The y-axis lists the instruments, with arrows indicating their typical age range of use.

- Autism Diagnostic Observation Schedule (ADOS-2) Kleinkindmodul:** Used from 18 months to 36 months.
- M-CHAT (Modified Checklist For Autism in Toddlers):** Used from 24 months to 36 months.
- STAT (Screening Tool for Autism in Two-Year Olds):** Used from 24 months to 36 months.
- Autism Diagnostic Observation Schedule (ADOS-2) Modul 1 und 2 Diagnostische Beobachtungsskala für Autismus (ADOS-2):** Used from 36 months to 7 years.
- Autism Diagnostic Interview-Revised (ADI-R) Diagnostisches Interview Autismus:** Used from 36 months to 7 years.
- Communication and Symbolic Behavior Scales (CSBS):** Used from 18 months to 36 months.
- CARS (Child Autism Rating Scale):** Used from 36 months to 7 years.
- Social Communication Questionnaire (SCQ) Fragebogen soziale Kommunikation (FSK):** Used from 4 years to 7 years.
- Baby and Infant Screening for Children with autistic traits (BISCUIT I):** Used from 18 months to 36 months.
- SEAS-M (Skala zur Erfassung von Autismus Spektrum Störungen bei Minderbegabten):** Used from 36 months to 7 years.
- SRS (Soziale Reaktivitätsskala- dimensionale Autismusbewertung):** Used from 4 years to 7 years.

kbo-Kinderzentrum Dr. Friedrich Voigt, Autismus Spektrum Störungen | Leipzig, 09.03.2018 |





kbo+ Kinderzentrum München
Zuverlässig an Ihrer Seite

Simon Bignell, University of Derby
Autismus Spektrum Störung, Asperger Syndrom und ADHD

Überlappende Symptome bei Autismus Spektrum Störungen, Asperger Syndrom und ADHD

<ul style="list-style-type: none"> ▪ Naive Beziehungen, faux pas, zu ehrlich und offen ▪ Kann mit anderen nur nach dem eigenen Rhythmus zusammen sein ▪ Wenig Frustrationstoleranz beim Spielen, sieht nur die eigenen Erfolge ▪ Gleichgültigkeit gegenüber Druck, Moden oder Verrücktheiten der peer group ▪ Pedantisch, korrigiert andere Schüler ▪ Geringe Empathie führt zu Aggressionen ▪ Gut bei manchen Dingen / schlecht bei anderen ▪ Distanzlos / sucht Kontakt zu jedermann ▪ Sprache wird nicht dem sozialen Kontext angepasst ▪ Von anderen wird erwartet, dass sie ihre Gedanken lesen können ▪ Dinge buchstäblich nehmen 	<ul style="list-style-type: none"> ▪ Wenig Motivation / Mangel an Spontaneität ▪ Blick für Details, aber fehlender Blick auf das große Ganze ▪ Autodidaktisch, kämpft um dem Lehrer gerecht zu werden ▪ Perfektionistisch ▪ Alles ist schwarz oder weiß, alles oder nicht ▪ Katatone Symptome ▪ Sensorische Sensitivität (Lärm, Schmerzschwelle) ▪ Spezialinteressen ▪ Seltsam tapsiger oder „flapsiger“ Gang beim Rennen ▪ Tics, Grimassieren im Gesicht ▪ Bevorzugen non-fiction gegenüber fiction ▪ Außergewöhnliches Gedächtnis für Fakten / Daten ▪ Außergewöhnliche isolierte Fähigkeiten ▪ Wirkt im psychosozialen Verhalten verzögert / unreif
--	--

kbo-Kinderzentrum Dr. Friedrich Voigt, Autismus Spektrum Störungen | Leipzig, 09.03.2018 | 30

Therapieansätze bei Autismus Spektrum Störungen

31

Behandlungsprinzipien für Kinder / Jugendliche mit Autismus Spektrum Störungen

Behandlungsprinzipien für Kinder und Jugendliche mit Autismus Spektrum Störungen

- Nicht nach einer Heilung des Syndroms suchen und nicht nach vollkommener Normalität streben
- Wesentliche Alltagsprobleme / belastende Verhaltensweisen definieren
- Suche nach Anpassungsstrategien – spezifische Kompetenzen aufbauen, die die Anpassung ermöglichen
- Über Umwege und andere Zugangsweisen zum Kind nachdenken
- Stereotype und restriktive Verhaltensweisen aus der Perspektive der emotionalen Regulation verstehen
- Kommunikative Strategien für den Alltag suchen und aufbauen
- Auf die individuellen Entwicklungsaufgaben und Bedürfnisse des einzelnen Kindes und Jugendlichen eingehen
- Sozial akzeptable Unterschiede tolerieren
- Spezielle Kompetenzen und Spezialinteressen des einzelnen Kindes / Jugendlichen anerkennen und nutzen

Isabelle Rapin, 2005, Autism spectrum disorders. A review, in Riva, D. & Rapin, I. Eds. Autism spectrum disorders, 2005, p- 1-10.
Barry Prizant, Uniquely human, a different way of seeing autism, 2015.

Therapieschwerpunkte Autismus Spektrum Störungen
sozialpädiatrisches Zentrum

kbo+ Kinderzentrum München
Zuverlässig an Ihrer Seite

- Musiktherapie**
 - Interaktive Kompetenzen
 - Soziales Dialogverhalten
 - Soziales Kompetenztraining
- Ergotherapie**
 - Sensorische Integration
 - Alltagskompetenzen
 - Unterstützte Kommunikation
- Logopädie**
 - Sprachanbahnung
 - Semantisch-pragmatische Funktionen
 - VEDiT-Programm
 - Unterstützte Kommunikation (GUK, PECS, GoTalkNow)
- Montessori-therapie Heilpädagogik**
 - Wahrnehmungsförderung
 - Alltagskompetenzen
 - Kognitive Förderung

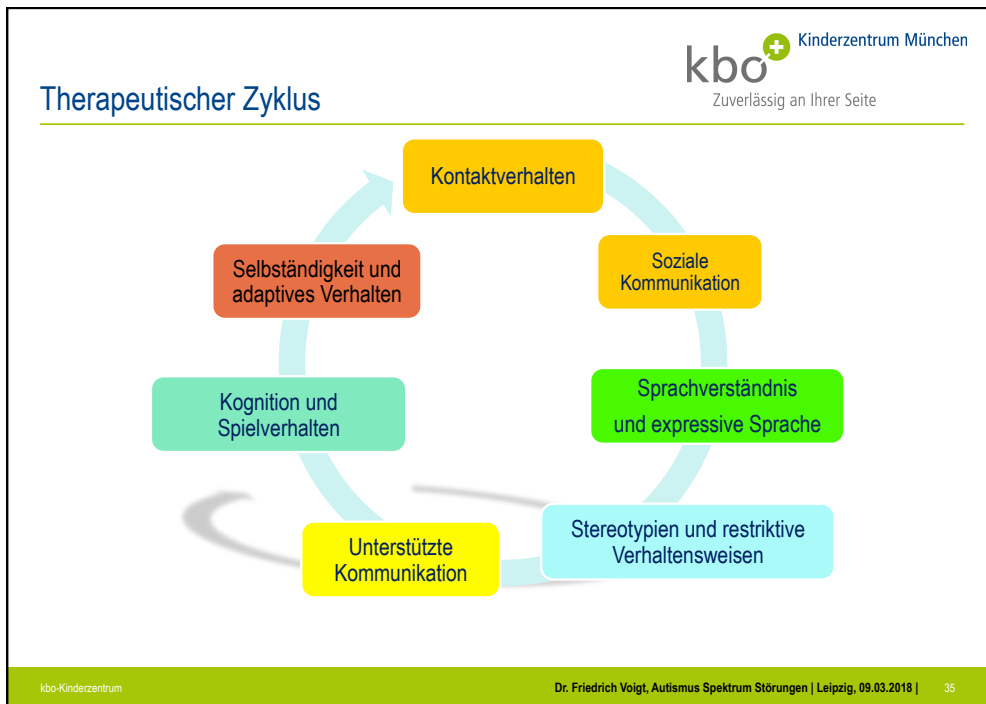
kbo-Kinderzentrum | Dr. Friedrich Voigt, Autismus Spektrum Störungen | Leipzig, 09.03.2018 | 33

Therapieschwerpunkte Psychotherapie bei Autismus Spektrum Störungen im sozialpädiatrischen Zentrum

kbo+ Kinderzentrum München
Zuverlässig an Ihrer Seite

- Verstehen von Alltagsstruktur Kognitive Kompetenzen**
 - Entwicklungsverständnis
 - Interpretation des Verhaltens
 - Nächste Entwicklungsaufgaben
- Verhaltens-Regulation / soziale Kompetenzen**
 - Umgang mit Verhaltensstörungen
 - Melt down
 - Vorbereitende / präventive Strategien
- Eltern-kompetenzen**
 - Elternbegleitung
 - Elternschulung
 - Psychotherapeutische Gespräche zur Alltagsbewältigung
- Psychische Störungen**
 - Fütter- / Essstörungen
 - Selbständigkeit
 - Angst / Zwänge
 - Selbstwahrnehmung

kbo-Kinderzentrum | Dr. Friedrich Voigt, Autismus Spektrum Störungen | Leipzig, 09.03.2018 | 34





kbo+ Kinderzentrum München
Zuverlässig an Ihrer Seite

Autismus spezifische Therapieansätze

Verhaltensansätze	Kombinierte Ansätze	Sozial / Relational / Entwicklungsorientiert
Ansätze, die lerntheoretische Vorstellungen verwenden, Verhalten wird beeinflusst von antezedenten Reizen und konsequenten Verstärkungsbedingungen. Stark strukturierte, vom Erwachsenen geführte Methoden. Beobachtbare und spezifische Ziele werden für die Datensammlung und die Bewertung der Therapiefortschritte herangezogen	Programme, die sowohl Prinzipien aus den lerntheoretischen und verhaltensorientierten als auch den sozialen / entwicklungsorientierten Ansätzen verwenden.	Ansätze die interaktions- und spielorientiert sind und in der natürlichen Umgebung des Kindes angewandt werden. Das Vorgehen ist kindorientiert und versucht eigene Interessen und Spielaktivitäten des Kinds zu verstehen und aufzugreifen.
Applied Behavior Analysis (ABA)	Early Start Denver Model	DIR / Floortime (Developmental, Individual Difference, Relationship-Based Model)
Early intensive behavior intervention (EIBI)	TEACCH (Treatment and Education of Autistic and related communication handicapped children)	RDI (Relationship Development Intervention)
Picture Exchange Communication System	Building Blocks (Aspects Comprehensive Approach)	Soziales Kompetenztraining, Theory of Mind-Training ToM
Acceptance and Commitment Therapy als kognitiv-behavioraler Ansatz	SCERTS (Social-Communication, Emotional Regulation, Transactional Support)	

kbo-Kinderzentrum Dr. Friedrich Voigt, Autismus Spektrum Störungen | Leipzig, 09.03.2018 | 36





kbo+ Kinderzentrum München
Zuverlässig an Ihrer Seite

Zigguratmodell bei ASS

Entwicklung des Zigguratmodells (Aspy & Grossmann, 2010)

Das Ziggurat Modell gibt ein Format vor, um Informationen über Charakteristika des Kindes zu sammeln, Beobachtungen in eine Schema einzuordnen und verschiedene Behandlungsideen in einen umfassenden Behandlungsplan zu organisieren, die auf das einzelne Kind und seine Entwicklungsmerkmale abgestimmt sind.

Autismus Spektrum Störungen werden oft sehr spät diagnostiziert.


Es finden sich ausgesprochene Mythen und eine Kultur des Missverständnisses, was die Störung verursachen und ausmachen kann.


Es besteht einen Tendenz, eine Behandlungsstrategie auf alle Entwicklungsbedürfnisse anzuwenden.

Kritische Entwicklungsbereiche werden bei der Behandlungsplanung übersehen.

Zugrundeliegende Stärken und Besonderheiten im Entwicklungsprofil werden zu wenig beachtet.

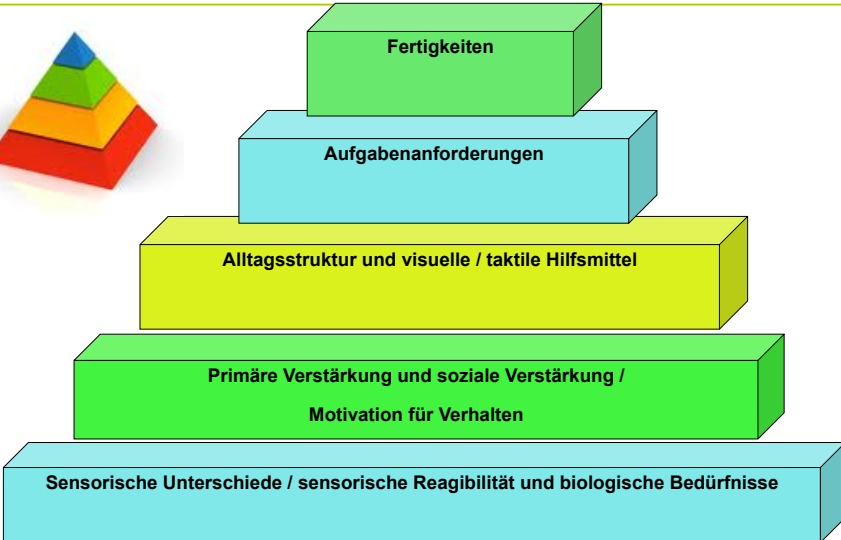
kbo-Kinderzentrum
Dr. Friedrich Voigt, Autismus Spektrum Störungen | Leipzig, 09.03.2018 | 37





kbo+ Kinderzentrum München
Zuverlässig an Ihrer Seite

Ziggurat Modell : Definition von verschiedenen Behandlungsebenen



Fertigkeiten

Aufgabenanforderungen

Alltagsstruktur und visuelle / taktile Hilfsmittel

**Primäre Verstärkung und soziale Verstärkung /
Motivation für Verhalten**

Sensorische Unterschiede / sensorische Reagibilität und biologische Bedürfnisse

kbo-Kinderzentrum
Dr. Friedrich Voigt, Autismus Spektrum Störungen | Leipzig, 09.03.2018 | 38

Ziggurat Modell : Behandlungsebenen und einzelne
Behandlungsstrategien



Kinderzentrum München
Zuverlässig an Ihrer Seite

Behandlungsebenen	Behandlungsstrategien	
Fertigkeiten	Fertigkeitsdefizite bearbeiten (1) Alltagsfertigkeiten einüben (2) Verändern restriktiver Verhaltensmuster (3) Erweitern der Kommunikation	
Aufgabenanforderungen	Adäquate Aufgabenanforderungen beachten (1) Fertigungsdefizite bearbeiten (2) Restriktive Verhaltensmuster (3) Kommunikation	
Alltagsstruktur und visuelle / taktile Hilfsmittel	Vorhersagbarkeit / Rituale Vorbereiten auf Veränderungen Alltagsroutinen und Rituale Neue Aktivitäten vorbereiten / Mit dem Kind durchspielen	Verwenden visueller Hilfen Visuelle Pläne und Checklisten Ablaufplan / Tagespläne Graphische Organisationshilfen Soziale Geschichten und Cartoons Videopräsentationen

kbo-Kinderzentrum
Dr. Friedrich Voigt, Autismus Spektrum Störungen | Leipzig, 09.03.2018 | 39

Ziggurat Modell : Behandlungsebenen und einzelne
Behandlungsstrategien



Kinderzentrum München
Zuverlässig an Ihrer Seite

Behandlungsebenen	Behandlungsstrategien	
Primäre Verstärkung und soziale Verstärkung / Motivation für Verhalten	Verstärkungsmodelle: Kontingent auf gewünschtes Verhalten Häufig und konsistent Selbst gewählte Verstärker Allmähliche Reduktion der Verstärker	Konkrete Verstärker, Aktivitäten, Privilegien Verwenden restriktiver Interessen / Spezialinteressen als Motivation Soziale Verstärker gekoppelt mit primären Verstärkern
Sensorische Unterschiede / sensorische Reagibilität und biologische Bedürfnisse	Sensorische Reagibilität beachten Eine „sensorische Diät“ anbieten Beobachten und Steuern von Umweltstressreizen (Licht, Geräusche, Nähe / persönlicher Raum, taktile Reize)	Bewegungsbedürfnisse Beobachten und Steuern von Appetit / Hunger / Müdigkeit Analyse von Hyperreagibilität / Hyporeagibilität

Autism spectrum disorders are lifelong conditions that require intervention throughout the lifespan. Only when the sensory system is calm, reinforcement is available, the environment is made predictable through structure and visual/tactile supports, and task demands are carefully designed can skills be effectively taught and demonstrated. (Aspy & Grossmann, 2011)

kbo-Kinderzentrum
Dr. Friedrich Voigt, Autismus Spektrum Störungen | Leipzig, 09.03.2018 | 40

Arbeitsbereiche
Autismus im sozialpädiatrischen Zentrum

kbo+ Kinderzentrum München
Zuverlässig an Ihrer Seite

Autismus Spektrum Störungen :
Spezielle Schwerpunkte im sozialpädiatrischen Zentrum

- Frühdiagnose von Störungen der frühen Kommunikation und Autismus Spektrum Störungen in den ersten drei Lebensjahren
- Neuropädiatrische und genetische Abklärung von Kindern und Jugendlichen mit Autismus Spektrum Störungen insbesondere im Kontext von Stoffwechselstörungen, neurologischen Störungen, Cerebralpareesen, Z. n. Frühgeburtlichkeit
- Autismus Spektrum Störungen im Kontext von **genetischen Syndromen (z.B. Neurofibromatose Typ 1, tuberöse Sklerose, Di George Syndrom, Phelan-Mc Dermic Syndrom)**

kbo-Kinderzentrum Dr. Friedrich Voigt, Autismus Spektrum Störungen | Leipzig, 09.03.2018 | 41

Arbeitsbereiche
Autismus im sozialpädiatrischen Zentrum

kbo+ Kinderzentrum München
Zuverlässig an Ihrer Seite

Autismus Spektrum Störungen :
Spezielle Schwerpunkte im sozialpädiatrischen Zentrum

- Autismus Spektrum Störungen im Zusammenhang mit Intelligenzstörungen
- Autismus Spektrum Störungen im Zusammenhang mit Sinnesbehinderungen
- **Neuropädiatrische und neuropsychologische Behandlungsstrategien** bei Autismus Spektrum Störungen im Kontext von **cerebralen Anfallsleiden**
- Autismus Spektrum Störung und Übergänge zu semantisch-pragmatischen Sprachentwicklungsstörungen / soziale Kommunikationsstörungen

kbo-Kinderzentrum Dr. Friedrich Voigt, Autismus Spektrum Störungen | Leipzig, 09.03.2018 | 42